

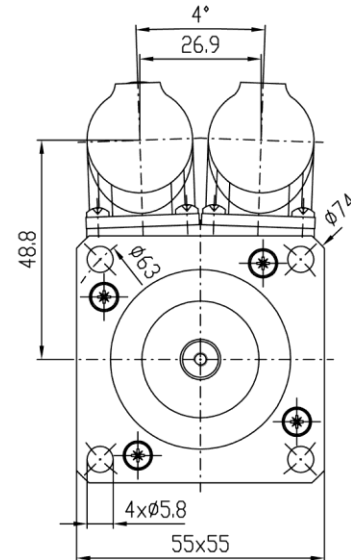
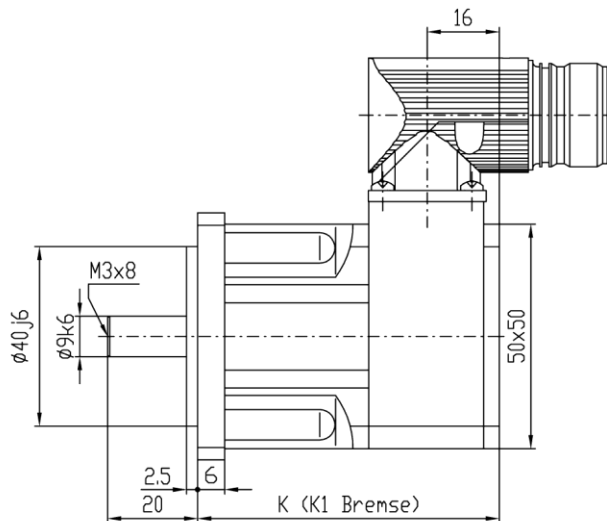
Optionen

Haltebremse, diverse Encoder,
Paßfeder DIN 6885, UL, ATEX,
Sonderwelle/-flansch, spezielle Mechanik,
Servogetriebe, Kabelschwanz, etc...



Options

Holding Brake, different Encoders,
Shaft Keyway DIN 6885, UL, ATEX,
Special Shaft / Flange / Housing,
Gearbox, Flying Leads, etc...



Alle Abmessungen in mm / All Dimension in mm

Motor Typ		AN2_ _		1C	1M	2C	2M	3C	3M	4C	4M
1	Nennmoment / Rated Torque	M_N	Nm	0,25	0,25	0,48	0,48	0,68	0,68	0,85	0,85
2	Nennstrom / Rated AC Current	I_N	A	0,96	0,96	0,9	1,12	0,83	1,48	1,07	1,7
3	Netz-Nennspannung / Mains Voltage	U_{DC}	V	560	320	560	320	560	320	560	320
Parameter											
4	Stillstandsmoment / Stall Torque	M_o	Nm	0,28	0,28	0,54	0,54	0,75	0,75	0,95	0,95
5	Stillstandsstrom / Stall Current	I_o	A	0,97	0,97	0,93	1,17	0,86	1,54	1,15	1,82
6	Max. Impulsmoment / Peak Torque	M_{max}	Nm	1,1	1,1	2,2	2,2	3,0	3,0	3,8	3,8
7	Max. Motorstrom / Peak AC Current	I_{max}	A	4,5	4,5	4,3	5,3	3,9	7,1	5,3	8,4
8	Nenndrehzahl / Rated Speed	n_N	min^{-1}	4500	4500	4500	4500	4500	4500	4500	4500
9	Mech. Grenzdrehzahl / Max. Mech. Speed	n_{max}	min^{-1}	12000	12000	12000	12000	12000	12000	12000	12000
10	Drehmomentkonstante / Torque Constant	K_T	Nm/A	0,29	0,29	0,58	0,46	0,88	0,49	0,83	0,52
11	Spannungskonstante / Voltage Constant	K_E	V/1000	17,5	17,5	35	28	53	29,5	50	31,5
12	Widerstand / Resistance Ph-Ph	R_{ph}	Ω	28,3	28,3	41,1	25,9	54,0	17,0	33,6	13,1
13	Induktivität / Inductance Ph-Ph	L_{ph}	mH	28,4	28,4	51,0	32,3	72,0	22,7	48,5	19,0
14	El. Zeitkonstante / El. Time Constant	T_{el}	ms	1,0	1,0	1,2	1,2	1,3	1,3	1,45	1,45
15	Term. Zeitkonstante / Therm. Constant	T_{th}	min	10	10	12	12	15	15	18	18
16	Trägheitsmoment / Inertia	J	kgcm^2	0,05	0,05	0,07	0,07	0,09	0,09	0,11	0,11
17	Bremsmoment / Rated Brake Torque	M_{Br}	Nm	2,0	2,0	2,0	2,0	2,0	2,0	2,0	2,0
18	Länge ohne Bremse / Length without brake	K	mm	67	67	82	82	97	97	112	112
19	Länge mit Bremse / Length with brake	$K1$	Mm	105	105	120	120	135	135	150	150
20	Gewicht ohne Bremse / Weight without brake	m	kg	0,76	0,76	0,93	0,93	1,1	1,1	1,27	1,27
21	Gewicht mit Bremse / Weight with brake	m_{Br}	kg	1,20	1,20	1,37	1,37	1,54	1,54	1,71	1,71

AHS Antriebstechnik GmbH, Fichtenweg 17, 64319 Pfungstadt; Phone: +49 6157 9866110 Fax: +49 6157 9866112

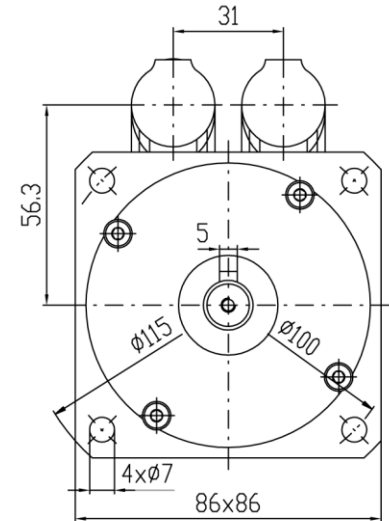
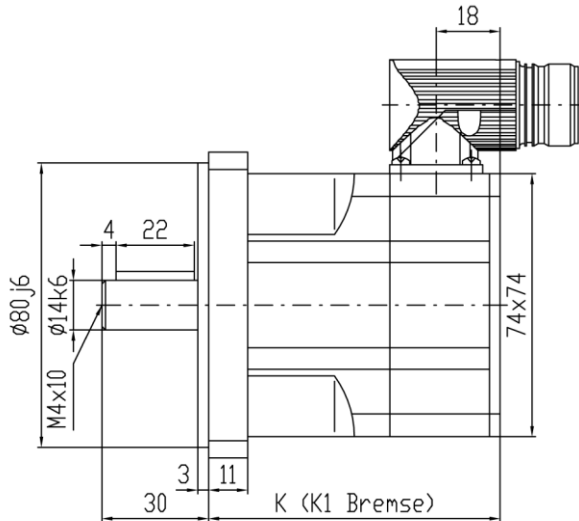
Optionen

Haltebremse, diverse Encoder,
Paßfeder DIN 6885, UL, ATEX,
Sonderwelle/-flansch, spezielle Mechanik,
Servogetriebe, Kabelschwanz, etc...



Options

Holding Brake, different Encoders,
Shaft Keyway DIN 6885, UL, ATEX,
Special Shaft / Flange / Housing,
Gearbox, Flying Leads, etc...



Alle Abmessungen in mm / All Dimension in mm

Motor Typ		AN3_ _		1B	1L	2B	2L	3B	3L	4B	4L
1	Nennmoment / Rated Torque	M _n	Nm	1,13	1,13	1,90	1,90	3,0	3,0	3,7	3,7
2	Nennstrom / Rated AC Current	I _n	A	1,3	2,3	1,7	3,1	2,4	4,3	2,6	4,5
3	Netz-Nennspannung / Mains Voltage	U _{DC}	V	560	320	560	320	560	320	560	320
Parameter											
4	Stillstandsmoment / Stall Torque	M _o	Nm	1,15	1,15	2,05	2,05	3,5	3,5	4,8	4,8
5	Stillstandsstrom / Stall Current	I _o	A	1,1	2,0	2,8	2,8	2,4	4,2	2,8	4,8
6	Max. Impulsmoment / Peak Torque	M _{max}	Nm	3,5	3,5	6,2	6,2	10,5	10,5	14,4	14,4
7	Max. Motorstrom / Peak AC Current	I _{max}	A	5,0	9,2	12,7	12,7	10,9	19,4	9,9	17,3
8	Nennzahl / Rated Speed	n _N	min ⁻¹	3000	3000	3000	3000	3000	3000	3000	3000
9	Mech. Grenzdrehzahl / Max. Mech. Speed	n _{max}	min ⁻¹	12000	12000	12000	12000	12000	12000	12000	12000
10	Drehmomentkonstante / Torque Constant	K _T	Nm/A	1,04	0,57	0,74	0,74	1,47	0,83	1,74	0,99
11	Spannungskonstante / Voltage Constant	K _E	V/1000	63	34,5	44,5	44,5	89	50	105	60
12	Widerstand / Resistance Ph-Ph	R _{ph}	Ω	27,8	8,4	5,4	5,4	8,9	2,8	7,7	2,5
13	Induktivität / Inductance Ph-Ph	L _{ph}	mH	59,3	18,0	13,3	13,3	25,5	8,1	23,5	7,5
14	El. Zeitkonstante / El. Time Constant	T _{el}	ms	2,1	2,1	2,5	2,5	2,9	2,9	3,1	3,0
15	Term. Zeitkonstante / Therm. Constant	T _{th}	min	21	21	23	23	27	27	30	30
16	Trägheitsmoment / Inertia	J	kgcm ²	0,31	0,31	0,55	0,55	1,04	1,04	1,52	1,52
17	Bremsmoment / Rated Brake Torque	M _{Br}	Nm	4,5	4,5	4,5	4,5	4,5	4,5	4,5	4,5
18	Länge ohne Bremse / Length without brake	K	mm	82	82	100	100	136	136	172	172
19	Länge mit Bremse / Length with brake	K1	Mm	120	120	138	138	174	174	210	210
20	Gewicht ohne Bremse / Weight without brake	m	kg	1,5	1,5	2,0	2,0	2,9	2,9	3,8	3,8
21	Gewicht mit Bremse / Weight with brake	m _{Br}	kg	2,0	2,0	2,5	2,5	3,4	3,4	4,3	4,3

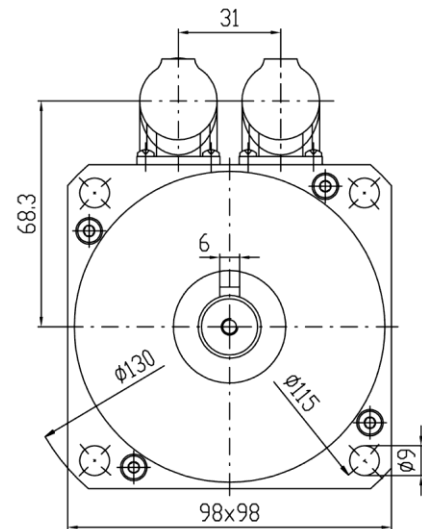
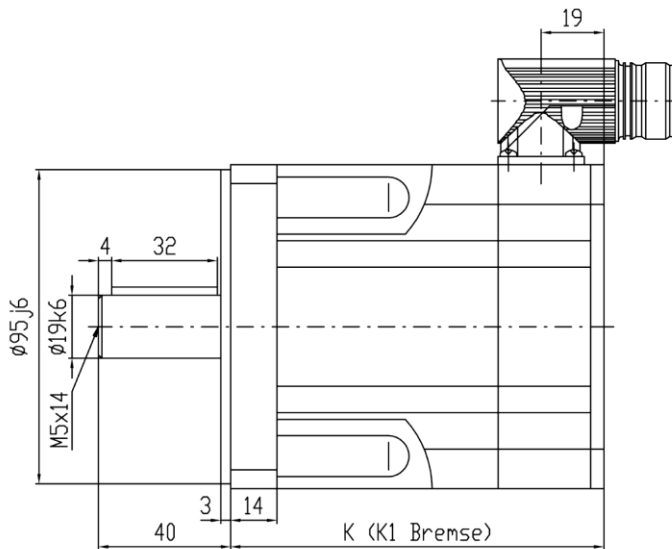
Optionen

Haltebremse, diverse Encoder,
Paßfeder DIN 6885, UL, ATEX,
Sonderwelle/-flansch, spezielle Mechanik,
Servogetriebe, Kabelschwanz, etc...



Options

Holding Brake, different Encoders,
Shaft Keyway DIN 6885, UL, ATEX,
Special Shaft / Flange / Housing,
Gearbox, Flying Leads, etc...



Alle Abmessungen in mm / All Dimension in mm

Motor Typ		AN4_ _		1B	1L	2B	2L	3B	3L	4B	4L
1	Nennmoment / Rated Torque	M _n	Nm	4,2	4,2	6,1	6,1	7,7	7,7	8,8	8,8
2	Nennstrom / Rated AC Current	I _n	A	3,9	7,0	5,1	8,8	6,0	10,8	6,9	10,7
3	Netz-Nennspannung / Mains Voltage	U _{DC}	V	560	320	560	320	560	320	560	320
Parameter											
4	Stillstandsmoment / Stall Torque	M ₀	Nm	5,1	5,1	7,5	7,5	9,6	9,6	11,3	11,3
5	Stillstandsstrom / Stall Current	I ₀	A	3,8	6,8	5,2	8,9	6,0	10,7	7,1	11,0
6	Max. Impulsmoment / Peak Torque	M _{max}	Nm	15,3	15,3	22,5	22,5	28,8	28,8	34	34
7	Max. Motorstrom / Peak AC Current	I _{max}	A	17,4	31,0	23,8	40,7	27,4	49,2	27	41
8	Nennzahl / Rated Speed	n _N	min ⁻¹	3000	3000	3000	3000	3000	3000	3000	3000
9	Mech. Grenzdrehzahl / Max. Mech. Speed	n _{max}	min ⁻¹	9000	9000	9000	9000	9000	9000	9000	9000
10	Drehmomentkonstante / Torque Constant	K _T	Nm/A	1,34	0,75	1,44	0,84	1,6	0,89	1,59	1,03
11	Spannungskonstante / Voltage Constant	K _E	V/1000	81	45,5	87	51	97	54	96	62
12	Widerstand / Resistance Ph-Ph	R _{ph}	Ω	4,0	1,24	2,29	0,79	2,0	0,62	1,49	0,61
13	Induktivität / Inductance Ph-Ph	L _{ph}	mH	21,7	6,8	13,5	4,8	11,9	3,6	9,1	3,8
14	El. Zeitkonstante / El. Time Constant	T _{el}	ms	5,5	5,5	5,9	6,1	6,0	5,8	6,1	6,2
15	Term. Zeitkonstante / Therm. Constant	T _{th}	min	25	25	30	30	35	35	40	40
16	Trägheitsmoment / Inertia	J	kgcm ²	2,04	2,04	3,26	3,26	4,49	4,49	5,70	5,70
17	Bremsmoment / Rated Brake Torque	M _{Br}	Nm	9,0	9,0	9,0	9,0	9,0	9,0	9,0	9,0
18	Länge ohne Bremse / Length without brake	K	mm	113	113	143	143	173	173	203	203
19	Länge mit Bremse / Length with brake	K1	Mm	154	154	184	184	214	214	244	244
20	Gewicht ohne Bremse / Weight without brake	m	kg	3,8	3,8	5,1	5,1	6,4	6,4	7,7	7,7
21	Gewicht mit Bremse / Weight with brake	m _{Br}	kg	4,6	4,6	5,9	5,9	7,2	7,2	8,5	8,5

AHS Antriebstechnik GmbH, Fichtenweg 17, 64319 Pfungstadt; Phone: +49 6157 9866110 Fax: +49 6157 9866112

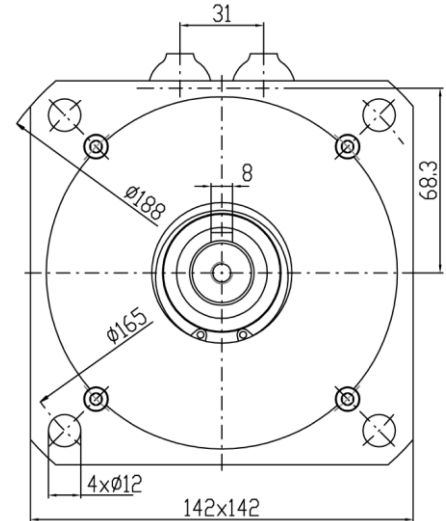
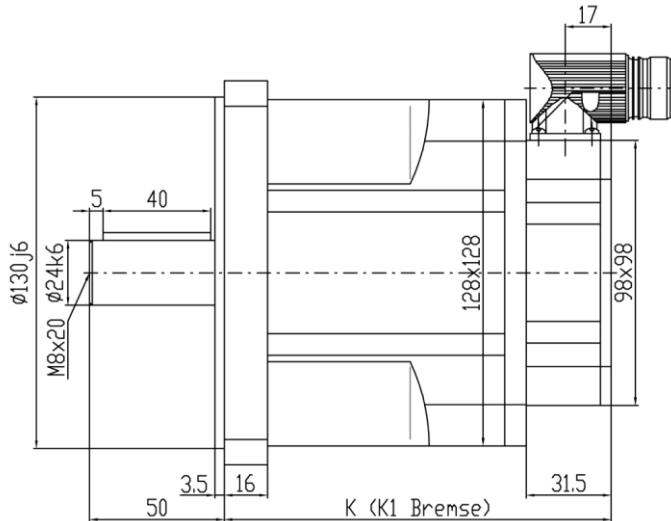
Optionen

Haltebremse, diverse Encoder,
Paßfeder DIN 6885, UL, ATEX,
Sonderwelle/-flansch, spezielle Mechanik,
Servogetriebe, Kabelschwanz, etc...



Options

Holding Brake, different Encoders,
Shaft Keyway DIN 6885, UL, ATEX,
Special Shaft / Flange / Housing,
Gearbox, Flying Leads, etc...



Alle Abmessungen in mm / All Dimension in mm

Motor Typ		AN5_ _		1B	1L	2B	2L	3B	3K	4B	4L
1	Nennmoment / Rated Torque	M _n	Nm	10,5	10,5	13,8	13,8	16	17,5	20	20
2	Nennstrom / Rated AC Current	I _n	A	8,3	14,7	9,9	17,0	11,5	16,4	14,1	22,9
3	Netz-Nennspannung / Mains Voltage	U _{DC}	V	560	320	560	320	560	320	560	320
Parameter											
3	Stillstandsmoment / Stall Torque	M ₀	Nm	12	12	16	16	20	20	24	24
4	Stillstandsstrom / Stall Current	I ₀	A	8,0	14,2	10,1	17,3	11,6	16,1	13,8	22,3
5	Max. Impulsmoment / Peak Torque	M _{max}	Nm	36	36	48	48	60	60	72	72
6	Max. Motorstrom / Peak AC Current	I _{max}	A	29	53	36	61	40	55	47	76
7	Nennzahl / Rated Speed	n _N	min ⁻¹	3000	3000	3000	3000	3000	2000	3000	3000
8	Mech. Grenzdrehzahl / Max. Mech. Speed	n _{max}	min ⁻¹	9000	9000	9000	9000	9000	9000	9000	9000
9	Drehmomentkonstante / Torque Constant	K _T	Nm/A	1,51	0,84	1,59	0,93	1,72	1,24	1,74	1,08
10	Spannungskonstante / Voltage Constant	K _E	V/1000	91	51	96	56	104	75	105	65
11	Widerstand / Resistance Ph-Ph	R _{ph}	Ω	1,33	0,42	0,88	0,30	0,72	0,37	0,56	0,56
12	Induktivität / Inductance Ph-Ph	L _{ph}	mH	10,9	3,4	7,5	2,5	6,3	3,3	4,9	4,1
13	El. Zeitkonstante / El. Time Constant	T _{el}	ms	8,2	8,1	8,5	8,4	8,8	8,8	8,8	9,0
14	Term. Zeitkonstante / Therm. Constant	T _{th}	min	45	45	55	55	65	65	75	75
15	Trägheitsmoment / Inertia	J	kgcm ²	7,9	7,9	11,5	11,5	15,1	15,1	18,7	18,7
16	Bremsmoment / Rated Brake Torque	M _{Br}	Nm	18	18	18	18	18	18	18	18
17	Länge ohne Bremse / Length without brake	K	mm	145	145	175	175	205	205	235	235
18	Länge mit Bremse / Length with brake	K1	Mm	281	281	211	211	241	241	271	271
19	Gewicht ohne Bremse / Weight without brake	m	kg	7,5	7,5	9,5	9,5	11,5	11,5	13,5	13,5
20	Gewicht mit Bremse / Weight with brake	m _{Br}	kg	9,3	9,3	11,3	11,3	13,3	13,3	15,3	15,3

AHS Antriebstechnik GmbH, Fichtenweg 17, 64319 Pfungstadt; Phone: +49 6157 9866110 Fax: +49 6157 9866112

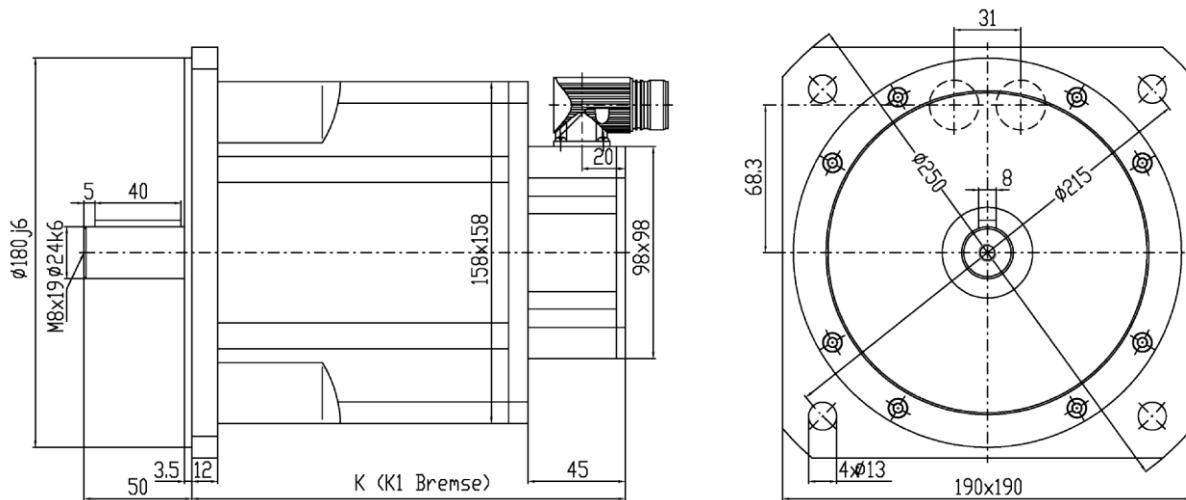
Optionen

Haltebremse, diverse Encoder,
Paßfeder DIN 6885, UL, ATEX,
Sonderwelle/-flansch, spezielle Mechanik,
Servogetriebe, Kabelschwanz, etc...



Options

Holding Brake, different Encoders,
Shaft Keyway DIN 6885, UL, ATEX,
Special Shaft / Flange / Housing,
Gearbox, Flying Leads, etc...



Alle Abmessungen in mm / All Dimension in mm

Motor Typ		AN6_ _		1A	1B	2B	3B	4A	4B	5A	5B
1	Nennmoment / Rated Torque	M_n	Nm	14,8	13,0	17,0	21,0	29,0	25,0	36,5	30,0
2	Nennstrom / Rated AC Current	I_n	A	8,6	11,0	13,8	16,2	15,0	19,7	17,3	24,4
Parameter											
3	Stillstandsmoment / Stall Torque	M_o	Nm	18,0	18,0	24,0	30,0	38,0	38,0	44,0	44,0
4	Stillstandsstrom / Stall Current	I_o	A	8,9	12,2	15,3	17,8	16,7	23,9	17,7	28,3
5	Max. Impulsmoment / Peak Torque	M_{max}	Nm	51	51	72	90	114	114	132	132
6	Max. Motorstrom / Peak AC Current	I_{max}	A	33	45	60	64	64	93	64	102
7	Nennzahl / Rated Speed	n_N	min^{-1}	2000	3000	3000	3000	2000	3000	2000	3000
8	Mech. Grenzdrehzahl / Max. Mech. Speed	n_{max}	min^{-1}	6000	6000	6000	6000	6000	6000	6000	6000
9	Drehmomentkonstante / Torque Constant	K_T	Nm/A	2,0	1,47	1,57	1,69	2,3	1,59	2,5	1,55
10	Spannungskonstante / Voltage Constant	K_E	V/1000	123	89	95	102	138	96	150	94
11	Widerstand / Resistance Ph-Ph	R_{ph}	Ω	1,19	0,62	0,41	0,33	0,52	0,25	0,49	0,19
12	Induktivität / Inductance Ph-Ph	L_{ph}	mH	13,7	7,2	5,5	4,7	7,2	3,5	7,0	2,8
13	El. Zeitkonstante / El. Time Constant	T_{el}	ms	11,5	11,6	13,4	14,2	13,8	14,0	14,4	14,5
14	Term. Zeitkonstante / Therm. Constant	T_{th}	min	42	42	47	52	57	57	62	62
15	Trägheitsmoment / Inertia	J	kgcm^2	18,5	18,5	25,6	32,7	39,9	39,9	47,0	47,0
16	Bremsmoment / Rated Brake Torque	M_{Br}	Nm	36/72	36/72	36/72	36/72	36/72	36/72	36/72	36/72
17	Länge ohne Bremse / Length without brake	K	mm	158	158	183	208	233	233	258	258
18	Länge mit Bremse / Length with brake	K1	mm	222	222	247	272	297	297	322	322
19	Gewicht ohne Bremse / Weight without brake	m	kg	10,1	10,1	12,8	15,5	18,3	18,3	21,0	21,0
20	Gewicht mit Bremse / Weight with brake	m_{Br}	kg	13,2	13,2	15,9	18,6	21,4	21,4	24,1	24,1

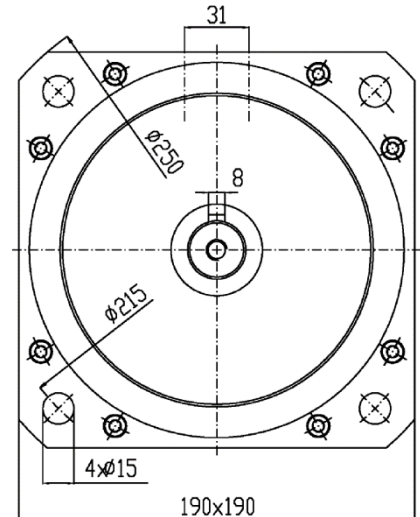
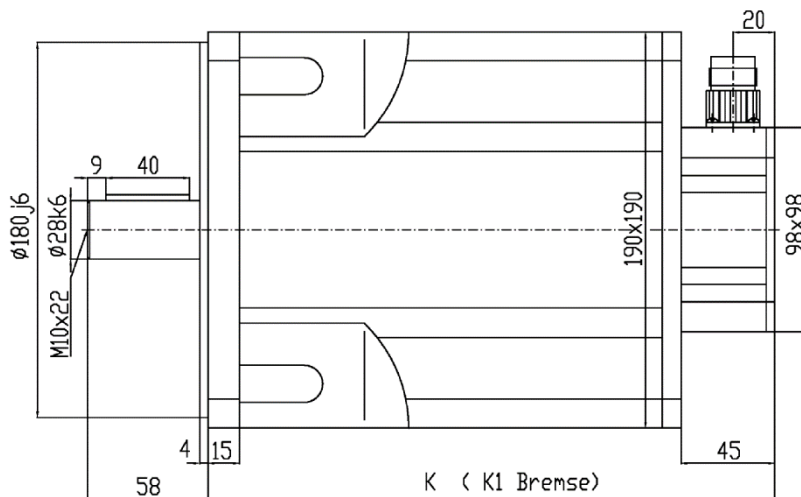
Optionen

Haltebremse, diverse Encoder,
Paßfeder DIN 6885, UL, ATEX,
Sonderwelle/-flansch, spezielle Mechanik,
Servogetriebe, Kabelschwanz, etc...



Options

Holding Brake, different Encoders,
Shaft Keyway DIN 6885, UL, ATEX,
Special Shaft / Flange / Housing,
Gearbox, Flying Leads, etc...



Alle Abmessungen in mm / All Dimension in mm

Motor Typ		AN7_ _		1A	1B	2A	2B	3A	3B	4B	4E
1	Nennmoment / Rated Torque	M _n	Nm	26,1	23,0	32,8	25,0	40,4	30,0	27,3	36,2
2	Nennstrom / Rated AC Current	I _n	A	13,2	15,5	15,4	20,1	21,8	24,4	16,2	20,7
Parameter											
3	Stillstandsmoment / Stall Torque	M _o	Nm	30,0	30,0	40,0	40,0	50,0	50,0	60,0	60,0
4	Stillstandsstrom / Stall Current	I _o	A	13,0	16,3	16,7	26,3	22,7	31,5	30,0	30,0
5	Max. Impulsmoment / Peak Torque	M _{max}	Nm	85	85	120	120	150	150	180	180
6	Max. Motorstrom / Peak AC Current	I _{max}	A	46	58	59	90	79	109	102	102
7	Nennzahl / Rated Speed	n _N	min ⁻¹	2000	3000	2000	3000	2000	3000	3000	2500
8	Mech. Grenzdrehzahl / Max. Mech. Speed	n _{max}	min ⁻¹	6000	6000	6000	6000	6000	6000	6000	6000
9	Drehmomentkonstante / Torque Constant	K _T	Nm/A	2,3	1,84	2,4	1,52	2,2	1,59	2,0	2,0
10	Spannungskonstante / Voltage Constant	K _E	V/1000	139	111	145	92,0	133	96	121	121
11	Widerstand / Resistance Ph-Ph	R _{ph}	Ω	0,64	0,41	0,43	0,17	0,25	0,13	0,16	0,16
12	Induktivität / Inductance Ph-Ph	L _{ph}	mH	10,1	6,4	7,8	3,1	4,9	2,6	3,3	3,3
13	El. Zeitkonstante / El. Time Constant	T _{el}	ms	15,8	15,6	18,1	18,2	19,6	20,0	20,6	21,0
14	Term. Zeitkonstante / Therm. Constant	T _{th}	min	80	80	90	90	100	100	108	108
15	Trägheitsmoment / Inertia	J	kgcm ²	49,5	49,5	69,0	69,0	88,0	88,0	107,0	107,0
16	Bremsmoment / Rated Brake Torque	M _{Br}	Nm	36/72	36/72	36/72	36/72	36/72	36/72	36/72	36/72
17	Länge ohne Bremse / Length without brake	K	mm	181	181	211	211	241	241	271	271
18	Länge mit Bremse / Length with brake	K1	mm	240	240	270	270	300	300	330	330
19	Gewicht ohne Bremse / Weight without brake	m	kg	16,5	16,5	21,5	21,5	26,5	26,5	31,5	31,5
20	Gewicht mit Bremse / Weight with brake	m _{Br}	kg	20,1	20,1	25,1	25,1	30,1	30,1	35,1	35,1