

Synchron Servomotoren DBL / DBK

KOLLMORGEN®

Because Motion Matters™

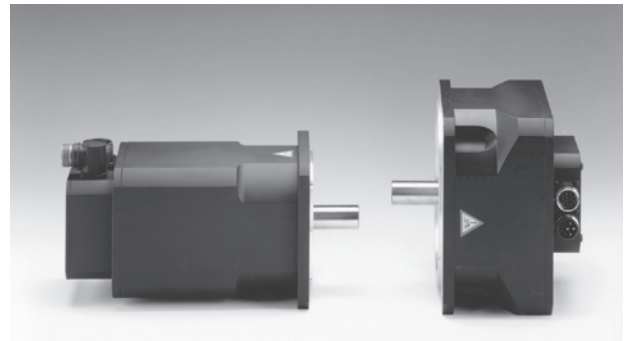
Synchron Servomotoren DBL/DBK

Die Synchron-Servomotoren der Serien DBL/DBK sind bürstenlose Drehstrom-Motoren für hochwertige Servo-Applikationen. Die Servomotoren besitzen Neodym Permanentmagnete im Rotor. Genormte Flansch- und Wellenmaße ermöglichen einen problemlosen Getriebeanbau.



Feedback

Die Motoren sind mit zweipoligen Hohlwellen-Resolvern ausgerüstet. Alternativ sind die Motoren mit hochauflösenden Encodern erhältlich. Eine Nachrüstung ist nicht möglich. Die Motorlänge variiert je nach Feedback-Typ.



Haltebremse

Optional werden die Motoren mit eingebauter Haltebremse geliefert. Eine Nachrüstung ist nicht möglich. Die Motorlänge vergrößert sich bei eingebauter Bremse.



Sicherheit

Die Wicklungstemperatur wird über Temperatursensoren in den Statorwicklungen überwacht und über einen potentialfreien Kontakt (DBL1:PTC) gemeldet.

Kurzmotoren

Die Motoren der Serie DBK sind als Kurzmotoren besonders geeignet für beengte Einbauverhältnisse.



Kompatibilität

Die DBL Motoren sind kompatibel zu den bewährten 6SMx7 Motoren.

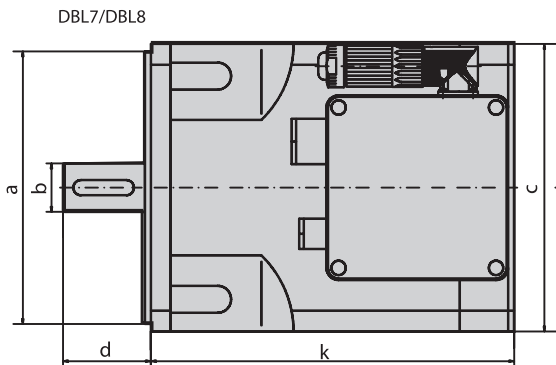
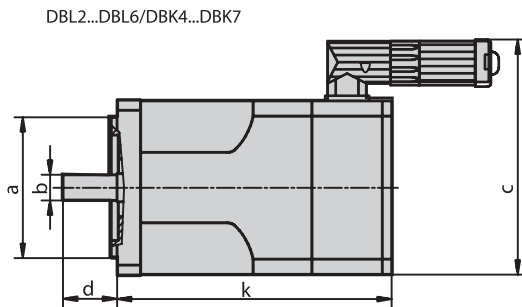
Eigenschaften

- Hochdynamisch durch Neodym-Magnete
- Flanschmaße nach IEC-Norm, Passung j6, Genauigkeit nach DIN 42955, Toleranzklasse R
- Schwinggüte N nach DIN ISO 2373
- Isolierung für 480V Netzennennspannung (230V bei DBL1)
- Isolierstoffklasse F nach DIN 57530
- Wellenende ohne Passfedernut
- Schutzart IP 64
- Resolver integriert
- DBL2...8 und DBK Motoren sind UL Recognized

Optionen

- Haltebremse
- Passfeder
- Radial-Wellendichtring
- Einbaubuchsen für Resolver- und Leistungsanschluss vertikal
- hochauflösender EnDat-Encoder eingebaut
- 2. Thermokontakt

Dimensionen



| | Mo/Nm | a/mm | b/mm | d/mm | c/mm | k/mm |
|-------------|------------|------|------|------|------|-----------|
| DBL1 | 0,1...0,2 | 25 | 6 | 16 | 70 | 83...99 |
| DBL2 | 0,4...0,8 | 40 | 9 | 20 | 90 | 122...152 |
| DBL3 | 0,65...1,9 | 60 | 11 | 23 | 110 | 116...152 |
| DBL3 | 2,5...3 | 60 | 14 | 30 | 110 | 170...188 |
| DBL4 | 2,6...9,5 | 95 | 19 | 40 | 135 | 155...286 |
| DBL5 | 10,5...22 | 130 | 24 | 50 | 155 | 220...305 |
| DBL6 | 22...29 | 180 | 24 | 50 | 190 | 243...311 |
| DBL7 | 26...40 | 180 | 32 | 58 | 190 | 240...298 |
| DBL8 | 40...115 | 230 | 42 | 82 | 240 | 311...515 |

Kurzmotoren

| | | | | | | |
|-------------|------------|-----|----|----|-----|-----------|
| DBK4 | 1...1,6 | 95 | 14 | 30 | 135 | 90...105 |
| DBK5 | 2,1...4,3 | 130 | 19 | 40 | 155 | 136...153 |
| DBK6 | 3,5...7 | 180 | 19 | 40 | 190 | 141...158 |
| DBK7 | 6,5...19,5 | 180 | 24 | 50 | 190 | 152...198 |

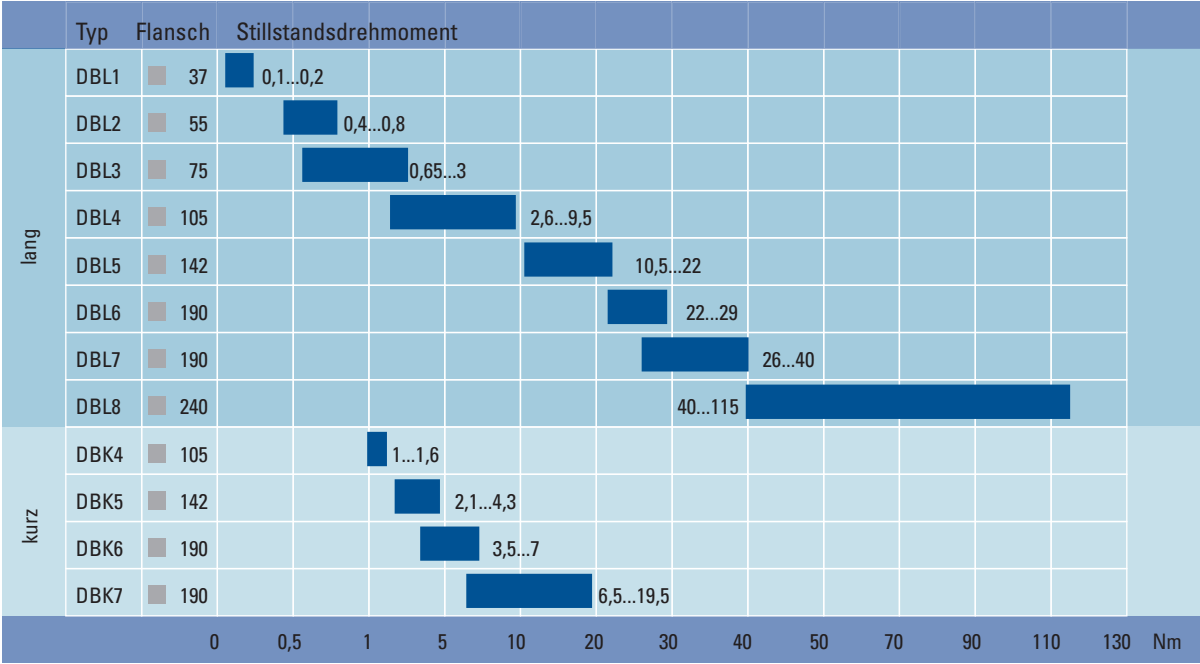
Technische Daten

| Type | Stillstandmoment Mo[Nm] | Stillstandstrom Io[A] | Netzspannung Un[V AC] | Nenn-drehzahl n[1/min] | Rotorträgheitsmoment J[kg cm ²] |
|------------|----------------------------|--------------------------|--------------------------|---------------------------|--|
| DBL1X00010 | 0,1 | 0,60 | 230 | 6000 | 0,06 |
| DBL1X00020 | 0,2 | 0,93 | 230 | 6000 | 0,12 |
| DBL2H00040 | 0,4 | 0,93 | 230/400 | 4500/6000 | 0,08 |
| DBL2H00060 | 0,6 | 1,50 | 230/400 | 4500/6000 | 0,11 |
| DBL2M00080 | 0,8 | 0,83 | 400 | 4500 | 0,13 |
| DBL2H00080 | 0,8 | 1,49 | 230/400 | 4500/6000 | 0,13 |
| DBL3N00065 | 0,65 | 0,67 | 400/480 | 3000/3600 | 0,5 |
| DBL3H00065 | 0,65 | 1,08 | 230/400 | 3000/6000 | 0,5 |
| DBL3N00130 | 1,3 | 1,00 | 400/480 | 3000/3600 | 0,8 |
| DBL3H00130 | 1,3 | 1,75 | 230/400 | 3000/6000 | 0,8 |
| DBL3M00190 | 1,9 | 1,50 | 400/480 | 3000/3600 | 1,0 |
| DBL3H00250 | 2,5 | 3,00 | 230/400 | 3000/6000 | 1,4 |
| DBL3N00300 | 3,0 | 2,08 | 400/480 | 3000/3600 | 1,7 |
| DBL4N00260 | 2,6 | 1,9 | 400/480 | 3000/3600 | 2,1 |
| DBL4H00260 | 2,6 | 3,0 | 230 | 3000 | 2,1 |
| DBL4N00530 | 5,3 | 3,2 | 400/480 | 3000/3600 | 2,8 |
| DBL4H00530 | 5,3 | 6,5 | 230 | 3000 | 2,8 |
| DBL4N00750 | 7,5 | 4,1 | 400/480 | 3000/3600 | 4,3 |
| DBL4H00750 | 7,5 | 9,3 | 230 | 3000 | 4,3 |
| DBL4N00950 | 9,5 | 6,1 | 400/480 | 3000/3600 | 6,5 |
| DBL5N01050 | 10,5 | 6,5 | 400/480 | 3000/3600 | 8,1 |
| DBL5H01050 | 10,5 | 14,1 | 230 | 3000 | 8,1 |
| DBL5N01350 | 13,5 | 8,7 | 400/480 | 3000/3600 | 9,1 |
| DBL5H01350 | 13,5 | 18,6 | 230 | 3000 | 9,1 |
| DBL5N01700 | 17,0 | 10,4 | 400/480 | 3000/3600 | 11,3 |
| DBL5H01700 | 17,0 | 20,0 | 230 | 3000 | 11,3 |
| DBL5N02200 | 22,0 | 13,7 | 400/480 | 3000/3600 | 13,1 |
| DBL6N02200 | 22,0 | 15,1 | 400/480 | 3000/3600 | 25,1 |
| DBL6N02900 | 29,0 | 17,5 | 400/480 | 3000/3600 | 38,2 |
| DBL7N02600 | 26,0 | 17,0 | 400/480 | 3000/3600 | 97,4 |
| DBL7N03200 | 32,0 | 20,0 | 400/480 | 3000/3600 | 114,1 |
| DBL7N04000 | 40,0 | 23,4 | 400/480 | 3000/3600 | 139,4 |
| DBL8N04000 | 40,0 | 23,0 | 400/480 | 3000/3600 | 71,1 |
| DBL8N06800 | 68,0 | 37,0 | 400/480 | 3000/3600 | 113,6 |
| DBL8L09300 | 93,0 | 34,0 | 400 | 2000 | 153 |
| DBL8L11500 | 115,0 | 43,0 | 400 | 2000 | 190 |

Kurzmotoren

| | | | | | |
|------------|------|------|---------|-----------|-------|
| DBK4N00100 | 1,0 | 1,1 | 400/480 | 3000/3600 | 0,79 |
| DBK4H00100 | 1,0 | 1,9 | 230 | 3000 | 0,79 |
| DBK4N00160 | 1,6 | 1,1 | 400/480 | 3000/3600 | 1,28 |
| DBK4H00160 | 1,6 | 1,9 | 230 | 3000 | 1,28 |
| DBK5N00210 | 2,1 | 1,5 | 400/480 | 3000/3600 | 4,13 |
| DBK5H00210 | 2,1 | 4,0 | 230 | 3000 | 4,13 |
| DBK5N00430 | 4,3 | 2,3 | 400/480 | 3000/3600 | 5,78 |
| DBK5H00430 | 4,3 | 5,0 | 230 | 3000 | 5,78 |
| DBK6N00350 | 3,5 | 2,8 | 400/480 | 3000/3600 | 8 |
| DBK6N00700 | 7,0 | 5,0 | 400/480 | 3000/3600 | 11,35 |
| DBK7N00650 | 6,5 | 4,5 | 400/480 | 3000/3600 | 32,36 |
| DBK7N01200 | 12,0 | 7,5 | 400/480 | 3000/3600 | 53,11 |
| DBK7N01950 | 19,5 | 11,8 | 400/480 | 3000/3600 | 69,16 |

Für jeden Antrieb der richtige Motor



Deutschland

Danaher Motion GmbH
Vertriebsbüro Nord
Wacholderstraße 40-42
40489 Düsseldorf
Tel : +49 (0) 203 9979 250
Fax : +49 (0) 203 9979 3315
E-mail : vertrieb.nord.de@danahermotion.com

Danaher Motion GmbH
Vertriebsbüro Südwest
Brückenfeldstraße 26/1
75015 Bretten
Tel : +49 (0) 7252 96462 0
Fax : +49 (0) 203 9979 3317
E-mail : vertrieb.suedwest.de@danahermotion.com

Danaher Motion GmbH
Vertriebsbüro Südost
Münzgasse 6
72379 Hechingen
Tel : +49 (0) 7471 99705 0
Fax : +49 (0) 203 9979 3316
E-mail : vertrieb.suedost.de@danahermotion.com

Frankreich

Danaher Motion
C.P 80018
12, Rue Antoine Becquerel – Z.I. Sud
72026 Le Mans Cedex 2
Tel : +33 (0) 243 50 03 30
Fax : +33 (0) 243 50 03 39
E-mail : sales.france@danahermotion.com

Großbritannien

Danaher Motion
Chartmoor Road, Chartwell Business Park
Leighton Buzzard, Bedfordshire
LU7 4WG
Tel : +44 (0)1525 243 243
Fax : +44 (0)1525 243 244
E-mail : sales.uk@danahermotion.com

Schweiz

Danaher Motion SA
La Pierreire 2
1029 Villars-Ste-Croix
Tel : +41 (0) 21 631 33 33
Fax : +41 (0) 21 636 05 09
E-mail : kollmorgen.switzerland@danahermotion.com

Italien

Danaher Motion srl
Largo Brughetti 1/B2
20030 Bovisio Masciago (MI)
Tel : +39 0362 594260
Fax : +39 0362 594263
E-mail : kollmorgen.italy@danahermotion.com

Europa/Mittlerer Osten/Afrika

Danaher Motion GmbH
Wacholderstraße 40-42
40489 Düsseldorf
Deutschland
Tel : +49 (0) 203 9979 235
Fax : +49 (0) 203 9979 3314
E-mail : kollmorgen.europe@danahermotion.com

Asia Pacific

Danaher Motion (HK) Ltd
Unit A, 16 Floor, 169 Electric Road
Manulife Tower, North Point
Hong Kong
Tel : +852 2503 6581
Fax : +852 2571 8585
E-mail : kollmorgen.asiapacific@danahermotion.com

China

Danaher Motion
Rm 2205, Scitech Tower
22 Jianguomen Wai Street
Beijing 100004
Tel : +86 10 6515 0260
Fax : +86 10 6515 0263
E-mail : sales.china@danahermotion.com

Indien

Danaher Motion
Unit No 2, SDF 1 SeepzAnderi
Mumbai 400 096
Tel : +91 22 2829 4058
Fax : +91 22 2839 4036
E-mail : kollmorgen.india@danahermotion.com

Japan

Danaher Motion Japan
2F, Tokyu Reit Hatchobori Bldg,
2-7-1 Hatchobori Chuo-ku,
Tokyo 104-0032
Tel : +81 3 6222 1051
Fax : +81 3 6222 1055
E-mail : kollmorgen.japan@danahermotion.com

USA, Kanada and Mexiko

Danaher Motion
203A West Rock Road
Radford, VA 24141
Tel : +1 540 633 3400
Fax : +1 540 639 4162
E-mail : DMac@danahermotion.com